

Lynx Group

Bohemian Forest

Czech Republic Germany Austria

Lynx Group

Bohemian Forest

Czech Republic Germany Austria

Was wir wollen

Wir arbeiten für die nachhaltige Etablierung einer Luchspopulation im Böhmerwald und den angrenzenden Gebieten. Eine Verbindung der derzeit weitgehend isolierten Luchsvorkommen in Mitteleuropa ist unser Ziel.

- Luchsmanagement abgestimmt mit den Landnutzern (Konsensmodell)
- Akzeptanzsteigerung durch sachliche Information
- Unsere Vision läuft unter dem Namen CELTIC (Conservation of the Eurasian Lynx: Trade offs and international cooperation)



What we want

We work for the establishing of a sustainable lynx population in the Bohemian Forest Mts. and its surroundings and a linkage of the separated lynx populations in Central Europe.

- Lynxmanagement agreed with landusers (integrative approach)
- Increasing of acceptance by fact based information
- Our concept called CELTIC (Conservation of the Eurasian Lynx: Trade offs and international cooperation)

Co chceme

Pracujeme ve výzkumu stálé a úspěšné stability a rozšíření populace rysa na Šumavě a v pohraničním území Šumavy. Náš cíl je zprostředkovat komunikaci mezi momentálně izolovanou mikropopulací rysa ve střední Evropě.

- Management rysa v souladu s obyvatelstvem.
- Působení na veřejné mínění přes dodání informací
- Naše vizionářská práce probíhá pod jménem CELTIC (Conservation of the Eurasian Lynx: Trade offs and international cooperation)



Jaroslav Cerveny
Institut of Vertebrate Biology
Czech Academy of Science
jardaryscerveny@centrum.cz

Ludek Bufka
Nationalpark & Landscape protected area Sumava
ludek.bufka@npsumava.cz

Manfred Wölf
Nature Parc Bavarian Forest
woelfl@i3c.com

Marco Heurich
National Park Bavarian Forest
marco.heurich@fonpv-bay.bayern.de

Thomas Engleder
önj Haslach – Nature without borders
Vienna University
thomas.engleder@univie.ac.at

Karl Zimmerhackl
önj Haslach – Nature without borders
zimmerhackl@utanet.at

Martin Forstner
WWN
www.forstner@utanet.at

Abbildungen: R. Hoffrichter, T. Engleder, O. Anders; Gestaltung: www.waltergrafik.at

Was wir tun
What we do
Co děláme



Wer wir sind
Who we are
Kdo jsme

Was wir wollen
What we want
Co chceme



powered by:



Lynx Group

Bohemian Forest

Czech Republic Germany Austria



Wer wir sind

Wir sind eine internationale Experten-Gruppe, die auf dem Gebiet der Luchsforschung und des Luchsmanagements im Raum Böhmerwald und den angrenzenden Gebieten wie Mühl- und Waldviertel auf österreichischer Seite arbeitet. Seit Mitte der '90er Jahre besteht diese intensive Kooperation.



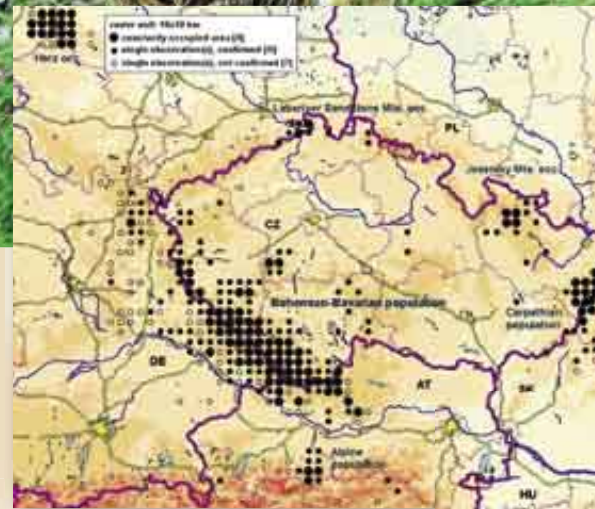
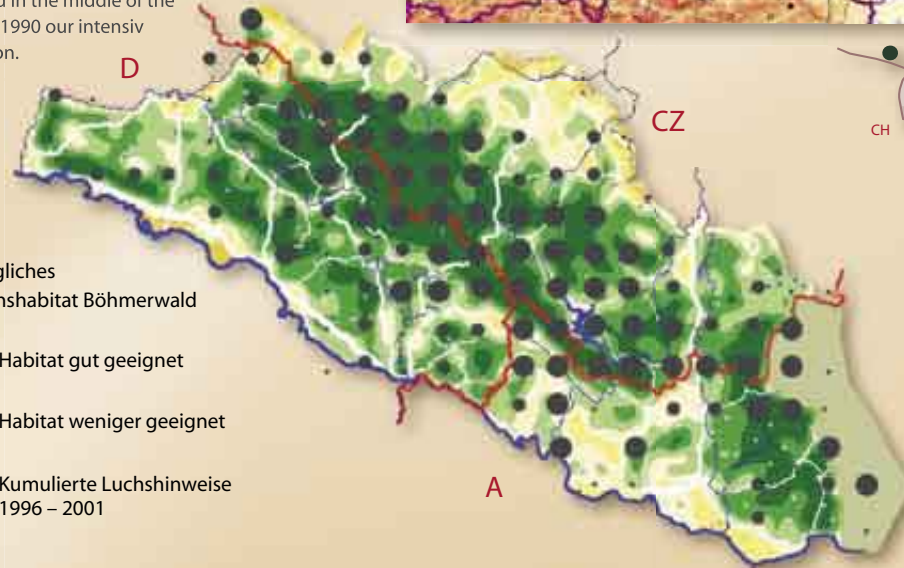
Who we are

We are an international expert group which is working in the field of lynx management in the Bohemian Forest Mts. and surroundings. We started in the middle of the decade of 1990 our intensive cooperation.

Kdo jsme

My jsme mezinárodní organizace a speciálně vyškolená expertní skupina, která působí a pracuje na projektu výzkum a ochrana a vědecká práce kolem rysa – management rysa v oblasti Šumavy (a v sousední oblasti na straně Dolního Rakouska). Tato intenzivní spolupráce působí už od roku 1990.

- mögliches Luchshabitat Böhmerwald
- Habitat gut geeignet
 - Habitat weniger geeignet
 - Kumulierte Luchshinweise 1996 – 2001



Was wir tun

- Monitoring (Luchshinweis-Datenbank, Telemetrie, Foto-fallen, Abspuren, Befragung)
- Kontakte Jäger, Landwirte, Forstleute, Naturschutz
- Öffentlichkeitsarbeit – Wissens-transfer (national & international)
- trilaterales Luchsmanagement, Projektmanagement
- Mensch & Luchs (human dimensions)



Österreich hat Anteil an 2 Luchspopulationen

- Böhmen-Bayern-Österreich
- Alpen (Österreich Alpin)

What we do

- Monitoring (Datacollecting, Telemetry, Phototrap, Tracking, Questionary)
- Contact to hunters, farmers, foresters, natureconservation
- Public relations – Know how transfer (national & international)
- Trilateral lynxmanagement, Men & Lynx (human dimensions)

Co děláme

- Monitoring (poukaz objevu rysa – databanka, měření vzdálenosti pohybu šelem, foto-pasti, stopování rysa a střádání informací)
- Besedy s myslivci, s pracovníky v zemědělství, s lesníky a s ekology.
- Práce ve veřejném mínění – výměna zkušeností (národní i mezinárodní)
- Trilaterální řízení vědecké práce kolem rysa
- Člověk a rys (human dimensions)

